

DESDE 1853

da ACOP à OET



ORDEM DOS ENGENHEIROS TÉCNICOS

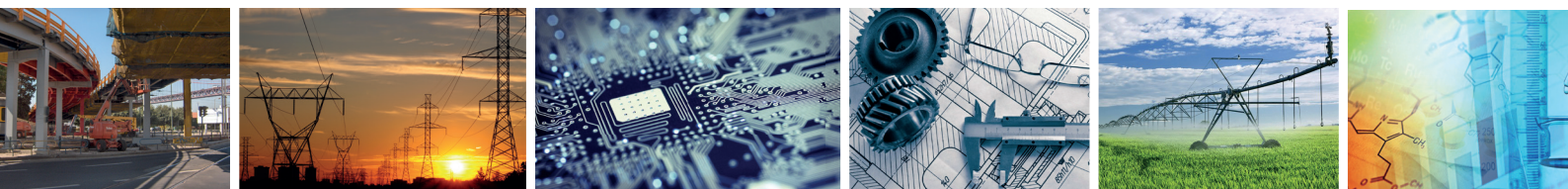
A OET – Ordem dos Engenheiros Técnicos, é a associação representativa dos Engenheiros Técnicos, com estatuto aprovado pelo Decreto-Lei n.º 349/99, de 2 de setembro, alterado sucessivamente pela Lei 47/2011, de 27 de junho, e pela Lei n.º 157/2015, de 17 de setembro

www.oet.pt

A OET representa os Licenciados em engenharia (ante e pós-Bolonha)

Os Engenheiros Técnicos não têm restrições profissionais, podem assumir todas as responsabilidades até à Classe 9 de Alvará de Construção e até à Categoria IV na Elaboração e Subscrição de Projetos de Engenharia.

A OET atribui o título de Engenheiro Técnico, Engenheiro Técnico Especialista, Engenheiro Técnico Sénior e regula o exercício da profissão de engenheiro técnico e zela pela sua função social, dignidade e prestígio.



Conhecimento e Competência

O E T

A OET está estruturada em 16 colégios de especialidade

Engenharia
Aeronáutica

Engenharia
Agrária

Engenharia
Alimentar

Engenharia
do Ambiente

Engenharia
Civil

Engenharia
Elétrica e de Telecomunicações

Engenharia
de Energia e Sistemas de Potência

Engenharia
Geotécnica e Minas

Engenharia
Geográfica / Topográfica

Engenharia
Industrial e da Qualidade

Engenharia
Informática

Engenharia
Mecânica

Engenharia
da Proteção Civil

Engenharia
Química e Biológica

Engenharia
da Segurança

Engenharia
de Transportes

Núcleos de especialização: acústica, avaliação de imóveis, térmica, certificação energética, auditoria energética, segurança contra incêndios, segurança, auditoria, produção cartográfica, instalação, manutenção e inspeção, instalações de elevação, produção de energia, climatização, infraestruturas de telecomunicações, instalações de combustíveis e derivados do petróleo, qualidade alimentar, transformação de massas minerais, geotecnia mineira, controlo fitossanitário, ordenamento e exploração cinegética, avaliação de prédios rústicos, segurança rodoviária.

CONTACTOS

SEDE NACIONAL
Conselho Diretivo Nacional
Praça D. João da Câmara, 19
1200-147 Lisboa
T.: 21 325 63 27/8
e-mail: cdn@oet.pt

Secção Regional Sul
Praça D. João da Câmara, 19 - 1.º Esq.
1200-147 Lisboa
T.: 21 326 16 00
e-mail: srsul@oet.pt

Secção Regional Centro
R. Infante D. Henrique, n.º 20
3000-220 COIMBRA
T.: 239 851 310
e-mail: srcentro@oet.pt

Secção Regional Norte
Rua Pereira Reis, 429
4200-448 PORTO
T.: 223 395 030
e-mail: srnorte@oet.pt

Secção Regional Açores
R. Ernesto do Canto, 42
9500-312 PONTA DELGADA
T.: 296 286 050
e-mail: sracores@oet.pt

Secção Regional Madeira
Rua dos Murças, 88 - 2.º
9000-058 FUNCHAL
T.: 291 238 596
e-mail: srmadeira@oet.pt

DESDE 1853 da ACOP à OET



ORDEM DOS ENGENHEIROS TÉCNICOS

A OET – Ordem dos Engenheiros Técnicos, é a associação representativa dos Engenheiros Técnicos, com estatuto aprovado pelo Decreto-Lei n.º 349/99, de 2 de setembro, alterado sucessivamente pela Lei 47/2011, de 27 de junho, e pela Lei n.º 157/2015, de 17 de setembro

www.oet.pt

PARA TODOS OS PROFISSIONAIS DE ENGENHARIA

DETENTORES DE GRAU ACADÉMICO DE LICENCIATURA (ANTE E PÓS-BOLONHA)

A OET atribui o título de Engenheiro Técnico, Engenheiro Técnico Especialista, Engenheiro Técnico Sénior e regula o exercício da profissão de engenheiro técnico e zela pela sua função social, dignidade e prestígio. Os Engenheiros Técnicos não têm restrições profissionais, podem assumir todas as responsabilidades até à Classe 9 de Alvará de Construção e até à Categoria IV na Elaboração e Subscrição de Projetos de Engenharia.

O E T

Sede - Conselho Diretivo Nacional

T: 213 256 327 cdn@oet.pt

Secção Regional Sul

T: 213 261 600 srsul@oet.pt

Secção Regional Centro

T: 239 851 310 srcentro@oet.pt

Secção Regional Norte

T: 223 395 030 snorte@oet.pt

Secção Regional Açores

T: 296 286 050 sracores@oet.pt

Secção Regional Madeira

T: 291 238 596 srmadeira@oet.pt

DESDE 1853

da ACOP à OET



ORDEM DOS ENGENHEIROS TÉCNICOS

A OET – Ordem dos Engenheiros Técnicos, é a associação representativa dos Engenheiros Técnicos, com estatuto aprovado pelo Decreto-Lei n.º 349/99, de 2 de setembro, alterado sucessivamente pela Lei 47/2011, de 27 de junho, e pela Lei n.º 157/2015, de 17 de setembro

www.oet.pt

ÉS ESTUDANTE DE ENGENHARIA?

QUERES ENTRAR MAIS CEDO PARA O MERCADO DE TRABALHO?



O E T

A OET dá-te a oportunidade. INSCREVE-TE JÁ!

Membro estudante > Membro estagiário > Membro efetivo

Os estudantes dos cursos de engenharia podem ser admitidos na qualidade de membros estudantes

Estágios nas modalidades formal ou curricular

Com a tua licenciatura, na OET, podes exercer engenharia, sem mais exames

OET - Uma Ordem sólida

CONTACTOS

SEDE NACIONAL

Conselho Diretivo Nacional
Praça D. João da Câmara, 19
1200-147 Lisboa
T.: 21 325 63 27/8
e-mail: cdn@oet.pt

Secção Regional Sul

Praça D. João da Câmara, 19 - 1.º Esq.
1200-147 Lisboa
T.: 21 326 16 00
e-mail: srsul@oet.pt

Secção Regional Centro

R. Infante D. Henrique, n.º 20
3000-220 COIMBRA
T.: 239 851 310
e-mail: srcentro@oet.pt

Secção Regional Norte

Rua Pereira Reis, 429
4200-448 PORTO
T.: 223 395 030
e-mail: srnorte@oet.pt

Secção Regional Açores

R. Ernesto do Canto, 42
9500-312 PONTA DELGADA
T.: 296 286 050
e-mail: sracores@oet.pt

Secção Regional Madeira

Rua dos Murças, 88 - 2.º
9000-058 FUNCHAL
T.: 291 238 596
e-mail: srmadeira@oet.pt