



8.<sup>a</sup>  
**Edição**  
**2016-2018**



# MESTRADO

ENGENHARIA DE  
CONSTRUÇÃO E  
REABILITAÇÃO

**DEC**  
DEPARTAMENTO DE ENGENHARIA CIVIL



## Candidaturas

1.<sup>a</sup> FASE: 11 JUL - 28 JUL | 30 Vagas  
2.<sup>a</sup> FASE: 1 SET - 22 SET | Vagas Sobrantes

## Mais Informações

ESCOLA SUPERIOR DE TECNOLOGIA E GESTÃO DE VISEU  
DEPARTAMENTO DE ENGENHARIA CIVIL  
Campus Politécnico de Repeses  
3504-510 VISEU

Página web: <http://www.dcivil.estgv.ipv.pt>  
E-mail: [dcivil@estgv.ipv.pt](mailto:dcivil@estgv.ipv.pt)  
Tel.: 232 480 586/500  
Fax: 232 424 651



## CALENDÁRIO - 2016

### 1.ª Fase | 30 Vagas

Candidaturas: 11 a 28 de julho

Afixação das listas: 29 de julho

Matrículas: 22 a 31 de agosto

Reclamações: 1 de agosto

Decisões sobre as reclamações: 2 de agosto

### 2.ª Fase | Vagas Sobrantes

Candidaturas: 1 a 22 de setembro

Afixação das listas: 23 de setembro

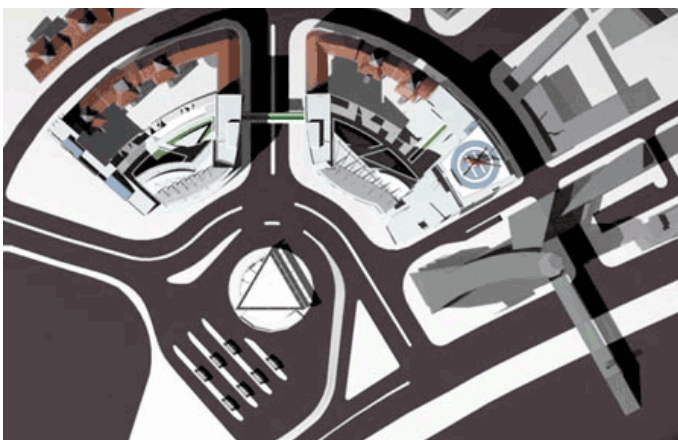
Matrículas: 26 de setembro a 3 de outubro

Reclamações: 26 de setembro

Decisões sobre as reclamações: 27 de setembro

### Início do curso

26 de setembro



## EDITAL

 <http://www.dcivil.estgv.ipv.pt/>

## CORPO DOCENTE

A. Luís P. Vasconcelos

Carlos S. Costa

Gilberto A. F. Rouxinol

João M. P. Marado

José A. L. M. Padrão

Luís A. P. Duarte

Manuel A. Pinto da S. Amaral

M.ª de Lurdes da C. Sousa

Nuno P. Raposo

Paulo A. da S. Costeira M. da Silva

Ricardo M. dos S. F. de Almeida

## INFORMAÇÕES

### Coordenação

Paulo A. S. Costeira M. Silva - [pcosteira@estgv.ipv.pt](mailto:pcosteira@estgv.ipv.pt)

Gilberto A. F. Rouxinol - [rouxinol@estgv.ipv.pt](mailto:rouxinol@estgv.ipv.pt)

### Secretariado

Marco Filipe - [mmpfilipe@estgv.ipv.pt](mailto:mmpfilipe@estgv.ipv.pt)

### Contactos

✉ Departamento de Engenharia Civil

ESTG Viseu

Campus Politécnico de Repeses

3504 - 510 VISEU

☎ 232 480 500/586



8.ª  
Edição  
2016-2018

# MESTRADO

## ENGENHARIA DE CONSTRUÇÃO E REABILITAÇÃO

DEC  
DEPARTAMENTO DE ENGENHARIA CIVIL

Faculdade Superior de Tecnologia e Gestão de Repeses  
ESTG



## ÂMBITO

O Curso tem por objetivo fornecer uma formação científica na área da Engenharia Civil direcionada para a construção e a reabilitação. A estrutura curricular do curso organiza-se num conjunto de competências, designadamente, nas especialidades de Construção Civil, Geotecnia, Hidráulica e Recursos Hídricos, Mecânica Estrutural, Planeamento e Urbanismo e Transportes e Vias de Comunicação. O curso dirige-se a todos os técnicos que se sintam motivados para continuar os seus estudos e/ou atualizar os seus conhecimentos na área da construção e da reabilitação.

O funcionamento do Curso de Mestrado foi autorizado por despacho de 05-08-2009, do Senhor Ministro da Ciência Tecnologia e Ensino Superior. O plano de estudos encontra-se publicado no Diário da República, 2.ª série, N.º 94 de 15 de maio de 2012, Despacho n.º 6480/2012 e está acreditado pela Agência de Avaliação e Acreditação do Ensino Superior - A3ES.



## ORGANIZAÇÃO

### Curso de Mestrado

O curso está organizado em quatro semestres (dois anos) e apresenta um total de 16 unidades curriculares: 6 em cada um dos dois primeiros semestres e 4 no terceiro. Uma das unidades curriculares do terceiro semestre é opção de entre 3 unidades curriculares disponíveis para escolha. As aulas decorrerão em horário a definir em função da maioria dos alunos matriculados e inscritos com determinado estatuto. No último ano é elaborado um trabalho de Dissertação, Projeto ou Estágio.

## PLANO DE ESTUDOS

### 1.º Ano / 1.º Semestre

Durabilidade e Reabilitação de Estruturas de Betão Armado Edificações  
Melhoramento e Reforço de Solos e Fundações  
Construção e Reabilitação de Pavimentos Rodoviários  
Matemática Aplicada à Engenharia  
Plano Urbano

### 1.º Ano / 2.º Semestre

Durabilidade e Reabilitação de Estruturas de Alvenaria e Madeira  
Construções Metálicas  
Projeto BIM  
Gestão de Tráfego  
Métodos de Modelação Numérica em Engenharia  
Patologia e Reabilitação de Edifícios



### 2.º Ano / 1.º Semestre

Eficiência Energética e Conforto nos Edifícios  
Hidrologia e Recursos Hídricos  
Gestão e Avaliação da Qualidade, Ambiente e Património  
Opção: Estruturas de Betão Pré-Esforçado  
Engenharia Sísmica e Dinâmica de Estruturas  
Complementos de Construções Metálicas  
Dissertação / Projeto / Estágio

### 2.º Ano / 2.º Semestre

Dissertação / Projeto / Estágio

O valor do número de horas semanais de contacto distribuídas segundo o tipo de metodologia adotada (ensino teórico — T, ensino teórico prático — TP, ensino prático e laboratorial — PL) das unidades curriculares é de 1,5 (T) e 3,0 (TP) à exceção da unidade curricular de Construção e Reabilitação de Pavimentos Rodoviários que é de 1,5 (T), 2,0 (TP) e 1,0 (PL).

## CONDIÇÕES DE ADMISSÃO

Os candidatos têm de possuir uma licenciatura ou equivalente legal em Engenharia Civil ou uma licenciatura em áreas afins. Para mais informações consultar o edital.